

Punto de Giro 70 mm

Descripción:

El punto de giro de 70mm es un herraje para puertas de paso, puertas de cancela o portones.

Ventajas y Mejoras:

- ✓ Implementación de ranurado.
- ✓ Mejora la durabilidad y vida útil con respecto al modelo anterior.
- ✓ Facilidad y simplificación de la instalación en obra.
- ✓ Limitación de la posibilidad de cabeceo en el momento de tensar fijaciones.
- ✓ Permite aumentar el espesor de la garganta de soldadura.

Materiales:

Fabricamos este modelo de punto de giro en Acero.



Instalación

El punto de giro de 70 mm con rodamiento está compuesto de 2 partes: superior e inferior.

Superior:

La parte superior (cód. 1661) se instala soldando el cuadrado a la puerta y la pletina al marco de la puerta o en su defecto encarcelándola.

Inferior:

La parte inferior (cód. 1662) se suelda al utillaje instalado en el suelo y a la puerta, permitiendo la apertura y cierre de la misma.

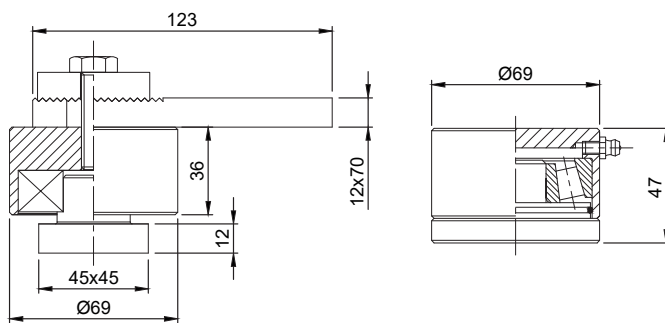


Junta Tórica

Dispone de junta tórica para mayor estanqueidad.



**A
CERO**



Superior

Inferior

Cod.	Medidas			Peso Máx. Kg
166	70 mm Juego	1	3,30	1.200
1661	70 mm Superior	2	4,30	1.200
1662	70 mm Inferior	4	4,78	2.500